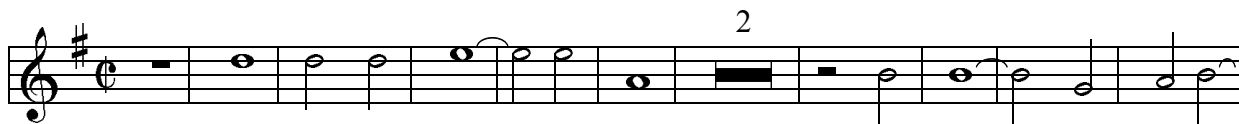


# Herr, auf dich traue ich

Heinrich Schütz

Sopran 1



Herr, auf dich traue ich, Herr, auf dich traue



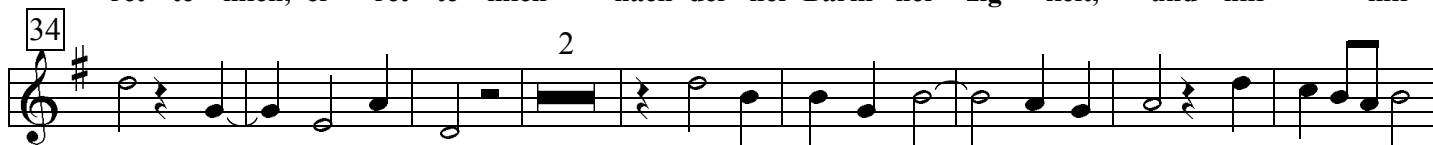
e ich, laß mich immer-mehr zu Schanden werden, laß mich immer-mehr zu



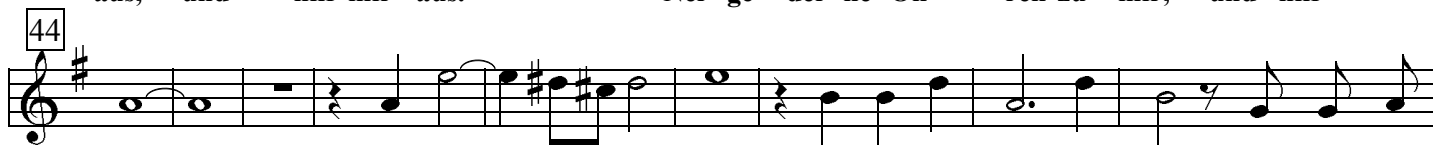
Schanden werden. Errette mich, errette mich, er-



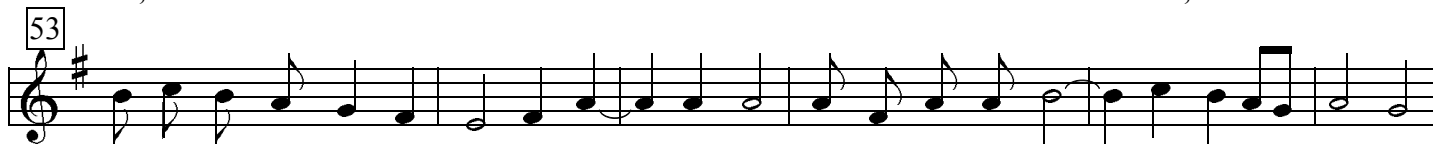
rette mich, errette mich nach deiner Barmherzigkeit, und hilf mir



aus, und hilf mir aus. Neige deine Ohren zu mir, und hilf



mir, und hilf mir. Sei mir ein starker Hort, ein Hort da-



hin ich immer fliehen möge, der du hast zugesaget mir zu helfen,



sei mir, sei mir ein starker Hort, ein Hort, dahin ich immer



fliehen möge, ein Hort, dahin ich immer fliehen, immer fliehen möge, der du hast



zugesaget mir zu helfen, ein Hort dahin ich immer flie-



hen möge, der du hast zugesaget mir zu helfen.