

So fahr ich hin zu Jesu Christ

SWV 379

Heinrich Schütz

Soprano 2



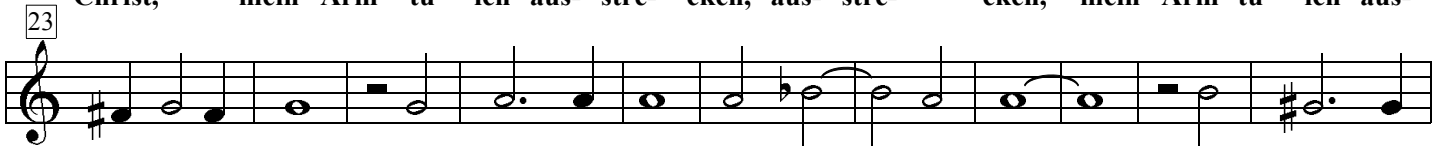
So fahr ich hin, so fahr ich hin zu Je- su Christ, mein Arm



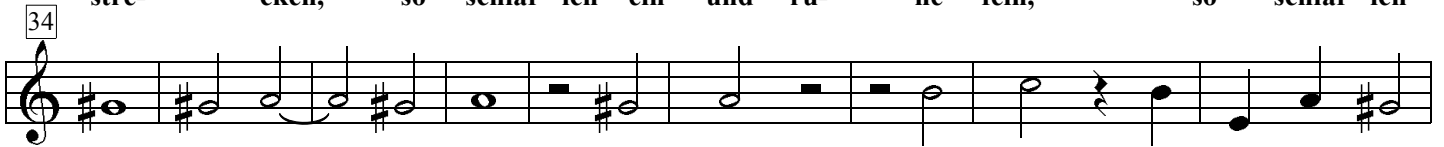
tu ich aus- stre- cken, so fahr ich hin, so fahr ich hin zu Je- su



Christ, mein Arm tu ich aus- stre- cken, aus- stre- cken, mein Arm tu ich aus-



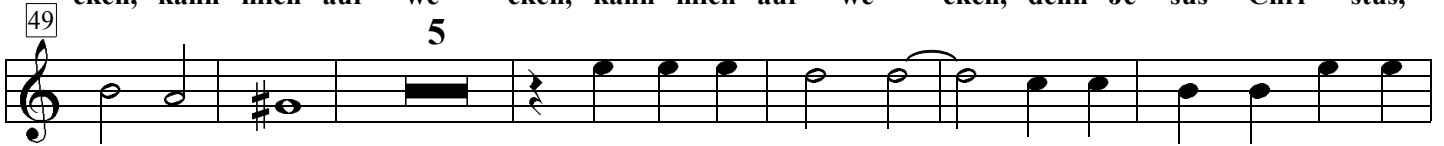
stre- cken, so schlaf ich ein und ru- he fein, so schlaf ich



ein und ru- he fein, kein Mensch, kein Mensch kann mich auf- we-



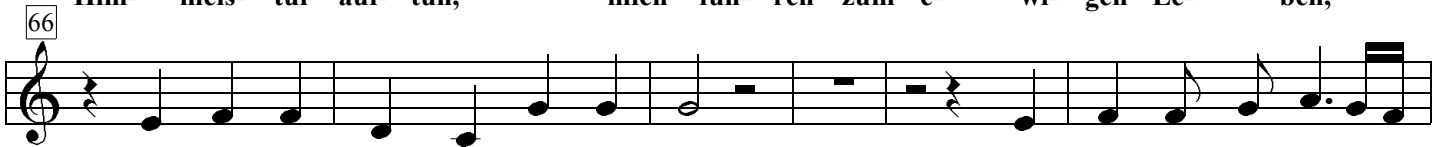
cken, kann mich auf- we- cken, kann mich auf- we- cken, denn Je- sus Chri- stus,



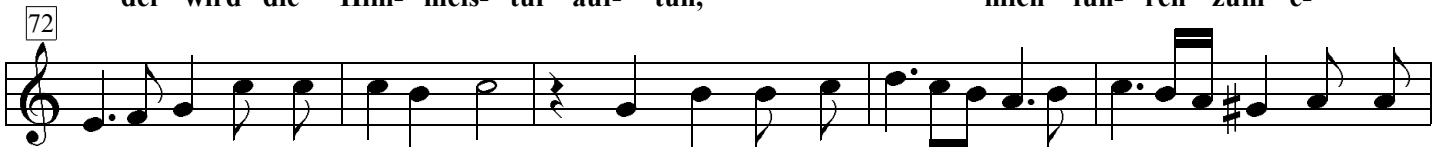
Got- tes Sohn, denn Je- sus Chri- stus, Got- tes Sohn, der wird die



Him- mels- tür auf- tun, mich füh- ren zum e- wi- gen Le- ben,



der wird die Him- mels- tür auf- tun, mich füh- ren zum e-



wi- gen Le- ben, mich füh- ren zum e- wi- gen



Le- ben, mich füh- ren zum e- wi- gen Le- ben.