

So fahr ich hin zu Jesu Christ

SWV 379

Heinrich Schütz

Alt



So fahr ich hin, so fahr ich hin zu Je- su Christ, mein Arm tu

10



ich aus- stre- cken, so fahr ich hin, so fahr ich hin zu Je- su Christ, mein Arm, tu

19



ich aus- stre- cken, mein Arm tu ich aus- stre- cken, so schlaf ich ein

28



und ru- he fein, so schlaf ich ein und ru- he fein, kein Mensch, kann

40



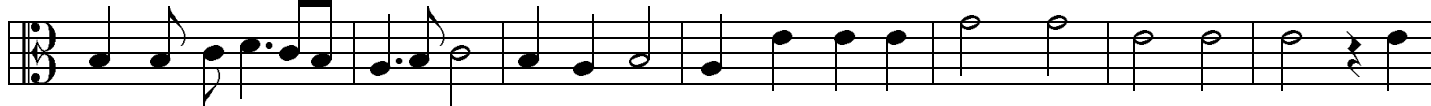
mich auf- we- cken, kann mich auf- we- cken, kann mich auf- we- cken, kann mich auf-

46



we- cken, denn Je- sus Chri- stus, Got- tes Sohn, der wird die Him- mels- tür auf- tun, mich

53



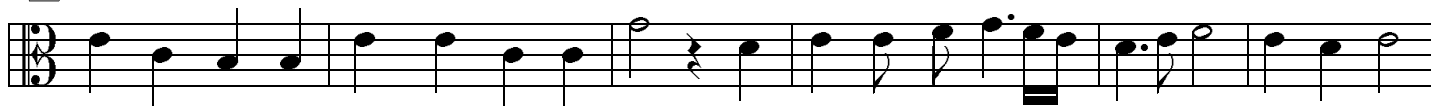
föh- ren zu e- wi- gen Le- ben, denn Je- sus Chri- stus, Go- tes Sohn, der

60



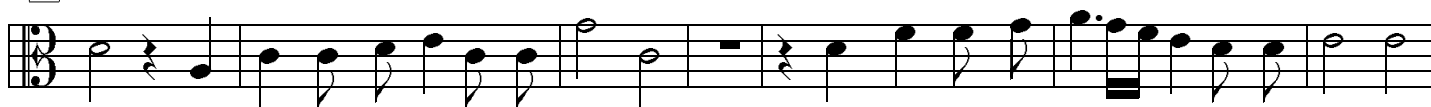
wird die Him- mels- tür auf- tun, mich föh- ren zum e- wi- gen Le-

65



ben, der wird die Him- mels- tür auf- tun, mich föh- ren zum e- wi- gen Le-

71



ben, mich föh- ren zum e- wi- gen Le- ben, mich föh- ren zum e- wi- gen Le- ben,

78



mich föh- ren zum e- wi- gen Le- ben, Le- ben.